


Programa

Liderando desde el Compromiso



zingular



Un líder es aquel que conoce
el camino, lo recorre y luego
lo muestra a los demás.

- John C. Maxwell



Zinkgular.

A solid green circle positioned to the left of the main title.

¿Qué es Zinkgular?

Zinkgular surge como una evolución de Avanza, consultora de referencia durante los últimos 20 años, y de la cual heredamos nuestros valores, nuestro compromiso e implicación en cada proyecto, nuestra orientación al cliente y vocación por ser útiles, así como nuestro know how y capacidad para diseñar y desplegar todo tipo de experiencias de aprendizaje.

“El talento fluye hacia donde se siente reconocido, desarrollado, motivado e inspirado”.

En este contexto, contar con el mejor talento se convierte en todo un reto... ¿Lo es también para tu organización?

¿Por qué nosotros?

Zinkgular está pensada para ayudarte a afrontar ese gran reto, impactando y generando el compromiso de las personas a través de experiencias que sumen a su aprendizaje, a su crecimiento, a su bienestar y a la conexión con ellos mismos y con su entorno.

Impulsar el talento en la organización impacta en los niveles de productividad, reduce costes y genera un entorno participativo y de confianza.

Por ello, nuestro objetivo prioritario es ayudar a las empresas a convertirse en organizaciones centradas en las personas. Organizaciones que no solo buscan el logro de sus objetivos corporativos, sino que tratan de alinear estos con los objetivos y anhelos de las personas.

Antecedentes.



Desde Zinkgular queremos acompañarte en la transformación del liderazgo en tu organización, evolucionando de managers a verdaderos líderes preparados para inspirar, empoderar, desarrollar, y en definitiva, capacitados para generar compromiso y propulsar tu organización hacia resultados extraordinarios.

Convertiremos a tus perfiles clave en auténticos líder-coach, trabajando para ello en 3 áreas competenciales:

- **LIDERAZGO TRANSFORMADOR** como punto de partida
- **COMUNICACIÓN INFLUYENTE**, como vía o camino, y
- **DESARROLLO DE EQUIPOS DE ALTO RENDIMIENTO**, como meta o punto de llegada



WEB PROCESS



- CONTENT MANAGEMENT
- SYSTEMS & CODE
- ONLINE STRATEGY GOALS
- WRITTEN CODES (OPINIONS!)
- HTML PROGRAMMING
- GOALS & OBJECTIVES
- STRATEGIC WEB PRESENTS
- PROJECT SCOPE
- WIRE FRAMES & SITE ARCHITECTURE
- CREATIVE USER PARTS
- CAS PAGE PAGES
- CREATING VISUAL DATA & DESIGN
- ONLINE META DATA
- CORRECT KEYWORDS
- CORRECT ADD WORDS
- SOURCING COMPETITION

Mon
- 9am Client Brief + Team Join in photo
- 10am Print Learn

Tues
- 9:30 CLIENT PRESENTATION
- 12:00 INFO SK-176 CALLS



Nuestra propuesta.

Descripción del programa

- Proponemos un programa inmersivo de desarrollo del liderazgo transformacional, en una secuencia de 3 talleres, de 7 horas de duración cada uno, más una sesión final de 4 horas.
- El programa se iniciará con una invitación especial para los participantes, quienes a su vez accederán a una herramienta de diagnóstico inicial. Los resultados de este diagnóstico serán compartidos y contextualizados en la primera sesión.
- Todas las sesiones tendrán un marco narrativo que partirá de la identificación inicial de los estilos personales de liderazgo a través de la metodología DISC, y se trabajará en la concienciación y adquisición de hábitos hacia un nuevo estilo de liderazgo que dote de homogeneidad y que produzca cambios tangibles. Las sesiones incluirán dinámicas vivenciales que contribuyan a la personalización del proceso de aprendizaje, a la vez que se favorecerá el aprendizaje colectivo.
- El programa se cerrará con un plan de acción individual, herramienta que permitirá a los participantes a aplicar las competencias adquiridas y dar continuidad a la inercia y motivación superior que supondrá la participación en el programa.



Nuestra metodología.

Piensa diferente, actúa Zinkgular

Nuestra metodología está contrastada y validada por los miles de participantes, de muy diversas empresas y sectores, con los que hemos compartido conocimientos y experiencias en más de veinte años de práctica en consultoría, formación y coaching.



Metodología participativa y vivencial

El alumno es el foco, y cada acción está diseñada para implicarle en el proceso.



Enfoque práctico

Orientado al uso de herramientas para utilizar y aplicar.



Herramientas del coaching

Promoviendo la autoconcienciación y reflexiones profundas.



Aprendizaje colectivo

Se promueve el diálogo y la reflexión grupal para favorecer aprendizajes compartidos.



Incorporación de dinámicas

Basadas en el juego para dinamizar y energizar las sesiones, contribuyendo a la motivación y cohesión del grupo.



Metodología DISC

La metodología DISC es una herramienta de evaluación personal muy útil para las organizaciones, ya que ayuda a las personas a comprender adquirir conciencia sobre sus propias fortalezas y áreas de mejora en cuanto a su forma de relacionarse con los demás. Esta metodología ofrece un lenguaje común, que las personas pueden usar para entenderse a si mismos y para adaptar sus comportamientos con los otros en diferentes situaciones.

Trabajaremos desde el enfoque de esta metodología los 3 focos principales:



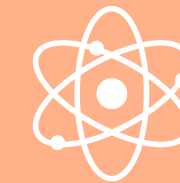
Liderazgo

Como punto de inicio y base para un cambio interno real.
Detectaremos los distintos estilos de liderazgo que se dan entre los participantes, trabajaremos un FODA personal y reforzaremos los conocimientos y habilidades necesarias para convertirse en líderes capaces de impulsar la transformación dentro de la organización.



Comunicación

Como camino para llegar a nuestros equipos, dando a conocer desde un inicio el cómo nos comunicamos y qué herramientas necesitamos para conectar e impactar, así como las pautas necesarias para realizar un feedback efectivo.



Desarrollo

Como objetivo o meta final para reinventarse, aportar, ser innovadores y resolver problemas frente a los acontecimientos que se presenten, combinando talentos multidisciplinares capaces de encontrar, con distintas perspectivas, respuesta a los diferentes desafíos.

Elementos diferenciadores.

1. El rol del líder como generador y catalizador del COMPROMISO de las personas.

No hay nada más estimulante, transformador y generador de compromiso que un liderazgo inspirador, humano y cercano, basado en la cultura del feedback, el reconocimiento, el empoderamiento de los colaboradores, la transparencia, los objetivos compartidos, etc.

En Zinkgular consideramos ese compromiso como el factor diferencial y transformador para el desempeño de una organización, por lo que desde nuestro punto de vista cobra enorme importancia el papel del líder a la hora de alinear a las personas con el propósito de la organización.

2. El marco DISC como eje vertebrador y transversal a lo largo de todo el programa.

La metodología DISC es una herramienta de evaluación personal creada por el Dr. William Marston, creador de las teorías fundamentales que dieron lugar a este sistema de análisis de comportamiento que hoy se utiliza para mejorar la productividad en el trabajo, la comunicación, el liderazgo y el trabajo en equipo. Recordando que el objetivo es conseguir detectar las características de comportamiento de las personas, como fuerzas, motivaciones, forma de gestionar y de comunicarse.



Fases del programa.

1) PREWORK

Dos semanas antes del primer taller, los participantes recibirán una invitación para participar de este programa, resaltando la importancia de aprovechar una oportunidad y espacio como este para trabajar en su crecimiento profesional. En dicha invitación, los participantes tendrán acceso a un cuestionario de autoevaluación, como primera herramienta de medición, para conocer su estilo de liderazgo, según la metodología DISC. Este primer contacto nos ayudará a tener el perfil de los participantes y adaptar las sesiones y las dinámicas a desarrollar.

2) TALLERES PRÁCTICOS

En cada taller, se presentará a los participantes retos y dinámicas que contribuirán a aumentar su nivel de consciencia, a su autoconocimiento, análisis situacional y diseño de un plan de acción individual. Se compartirá material (videos, artículos, etc.) de interés y se realizarán dinámicas y ejercicios prácticos para asegurar la interiorización de las competencias trabajadas.

3) RECURSOS COMPLEMENTARIOS

Una vez finalizado el taller, se ofrecerá a los participantes un pack con recursos adicionales para profundizar en las competencias trabajadas, que denominamos "snack".



Fases del programa.

4) PLAN DE ACCIÓN INDIVIDUAL

Cada participante recibirá un reto en cada sesión. La resolución de estos retos progresivos ayudará de manera paulatina al diseño de su plan de acción individual, diseño que culminará en la última sesión con un análisis de su situación actual, detección áreas de mejora y acciones para promover un cambio real.

5) MEDICIÓN DE COMPETENCIAS ASOCIADAS AL LIDERAZGO

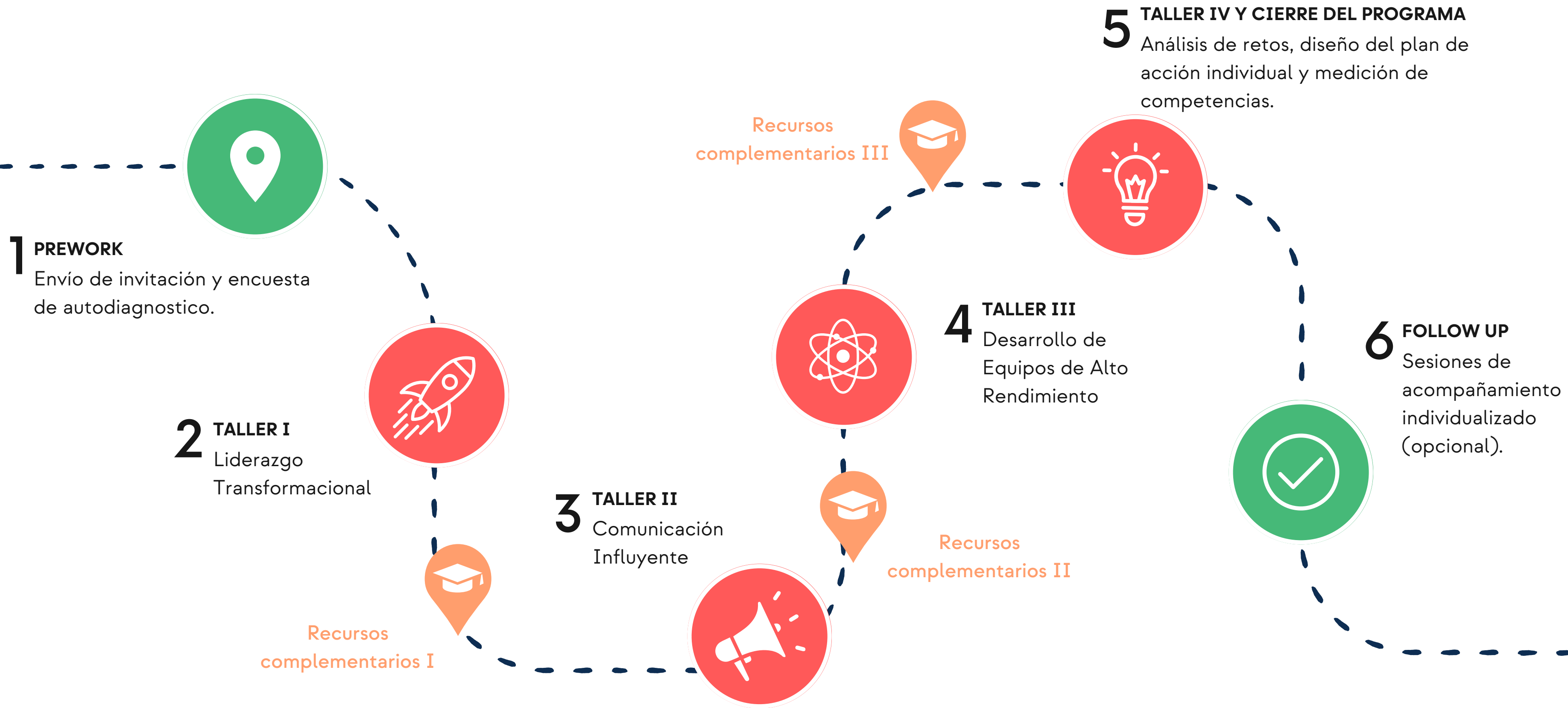
A continuación proponemos hacer un análisis competencial de los participantes a través de nuestra herramienta MULTIPLICITY, un modelo de evaluación que proporciona una valoración integral de las competencias vinculadas al liderazgo.

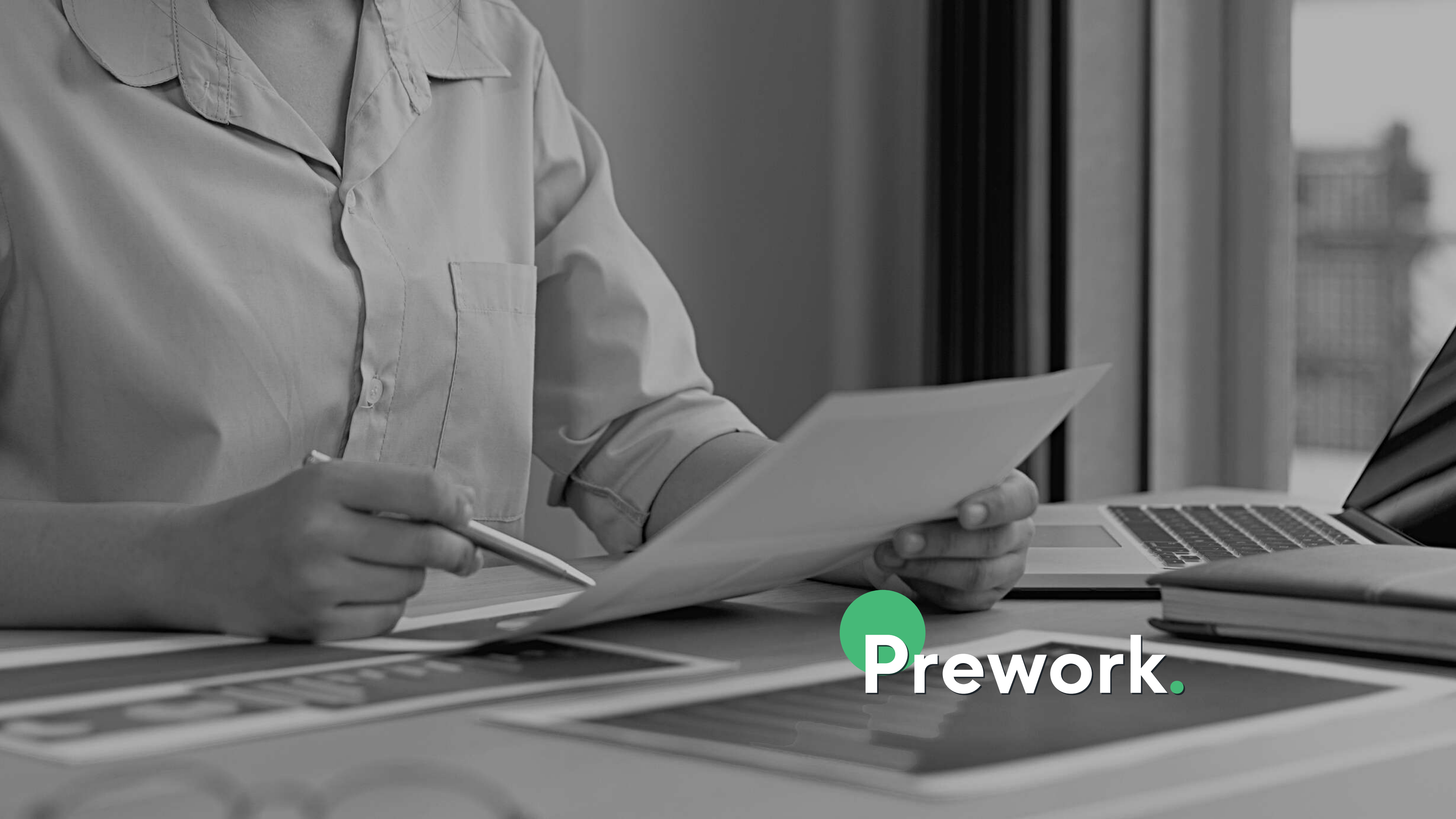
5) ACOMPAÑAMIENTO (OPCIONAL)

Pasados dos meses, ofrecemos la posibilidad de realizar sesiones individuales con un coach certificado, que apoye, guíe y supervise la consecución de los objetivos de mejora establecidos en cada uno de los planes de acción, desactivando bloqueos e impulsando el cambio.



Roadmap del programa.





 **Prework.**



DISC Leadership.

HERRAMIENTA DE MEDICIÓN

- Ideal para la evaluación de los estilos de comportamiento, el modelo DISC es simple, práctico, fácil de recordar y universalmente aplicable. Se enfoca en patrones individuales de comportamiento observables, y mide la intensidad de las características usando escalas de franqueza y apertura para cada uno de los cuatro estilos: Dominante, Influyente, Estable y Concienzudo.
- Al utilizar el modelo DISC, es fácil identificar y entender nuestro estilo propio, reconocer y adaptarse cognitivamente a diferentes estilos, y desarrollar un proceso para comunicarse y liderar de manera efectiva a un equipo.
- Los participantes tomarán conciencia de su propio estilo de liderazgo y comunicación en base a esta metodología, y también les ayudaremos a conocer el estilo de comportamiento de sus equipos, para saber liderarlos y desarrollarlos.



Talleres prácticos.



**Liderazgo
Transformacional**



**Comunicación
Influyente**



**Desarrollo de Equipos
de Alto Rendimiento**



Liderazgo Transformacional.

¿No te parece que todos imaginamos a un líder como alguien que guía y que a la vez sabe cómo sacar lo mejor de nosotros?

Contar con líderes transformacionales es un verdadero factor diferencial:

- **Aumenta el rendimiento de los colaboradores**, ya que se esfuerzan al máximo para lograr los objetivos de la empresa y los suyos propios.
- Ya no solo se trata del rendimiento, sino también del **compromiso con la organización**. Este liderazgo impacta positivamente en los profesionales convirtiéndolos en más comprometidos con la empresa y el equipo.
- De este modo, los empleados pueden aguantar mejor la presión y se adaptan fácilmente a los cambios.
- El líder transformacional es un **gran motivador**, por lo que los miembros del equipo desarrollan una autoestima alta, seguridad en el equipo, en ellos mismos y son más positivos.



I. Liderazgo Transformacional.

OBJETIVOS

- Reflexionar sobre la capacidad de un líder para lograr la adhesión de sus colaboradores e inspirarles hacia la acción, cuando despliega un liderazgo basado en valores.
- Mejorar nuestro liderazgo a través de las herramientas del líder coach.
- Ser capaces de desarrollar a nuestros colaboradores hacia una cultura de la responsabilidad proactiva y equipos autogestionados.

CONTENIDOS

- Jefe vs Líder
- Líder Transformacional, la capacidad que tienes para influir positivamente en el progreso y desarrollo de las personas con las que trabajas.
- Creando un cultura de confianza y compromiso.
- Lo que es y puedes llegar a ser, el perfil de un líder transformacional.
- Estrés y rest, separa un espacio para tu planificación y reenfoque personal.
- Reflexión y autoconocimiento, inicio de tu plan de acción: ¿Qué principios nos guían?



**Liderazgo
Transformacional**



**Comunicación
Influyente**



**Desarrollo de Equipos
de Alto Rendimiento**



Comunicación Influyente.

El primer paso para construir una mejor comunicación es la **conciencia**. Al identificar nuestras similitudes y diferencias, podemos tomar decisiones cognitivas para crear relaciones más fuertes y comprometidas.

La comunicación influyente suele **provocar un movimiento interno en la otra persona**. Suele ser corta, precisa, emotiva y congruente. Comúnmente se asocia con personas que tienen la capacidad de crear consciencia, movimiento o un insight en los demás.

Dentro de una organización, mantener una comunicación fluida es fundamental para alcanzar los objetivos, poder expresarse y transmitir mensajes y captar los mensajes tanto de directivos como de encargados o compañeros.

Ahora bien, si se tiene la oportunidad de conocer los distintos estilos de comunicación que existen partiendo de nuestro estilo de liderazgo y rasgos de personalidad, esto **ayudará a crear entornos mas alineados a la cultura que deseamos trasmitir y crear en la organización**.



II. Comunicación Influyente.

OBJETIVOS

- Adquirir conciencia sobre el estilo de comunicación que poseemos.
- Reconocer nuestras habilidades y desarrollar nuevas que se adapten al estilo de comunicación de nuestro equipo.
- Optimizar la comunicación con los demás para conseguir relaciones positivas y enriquecedoras.

CONTENIDOS

- Reto inicial y análisis grupal ¿Cómo nos comunicamos?
- El qué, cómo, por qué y para que de la Comunicación, conoce los estilos de comunicación, detecta las habilidades que deseas reforzar el tu estilo propio.
- Características clave de un buen comunicador.
- Los 8 elementos de la rueda de la comunicación.
- ¿Cómo utilizar los silencios? la importancia de las pausas en la comunicación.
- Conoce como la comunicación no verbal se adecua a todos los tipos de comunicación.
- Reflexión y autoconocimiento, continua con tu plan de acción: Persona y mapa de empatía.



**Liderazgo
Transformacional**



**Comunicación
Influyente**



**Desarrollo de Equipos
de Alto Rendimiento**



Desarrollo de equipos de alto rendimiento.

Un equipo de alto rendimiento es aquel que destaca por la autonomía, rapidez, eficiencia y productividad en su desempeño, manteniendo esas variables en equilibrio para el bienestar del equipo y de toda la empresa.

Técnicamente los equipos de alto rendimiento están capacitados para alcanzar los objetivos con un alto rango de excelencia.

Sus habilidades no solo destacan en el trabajo colectivo, también han desarrollado otras habilidades relacionadas con el compromiso y la responsabilidad autodirigida. Los miembros del equipo de alto rendimiento no solo están orientados para la consecución de una misión concreta, sino que también están unidos por unos valores comunes, comparten una visión, objetivos y métricas, colaboran, se desafían y se responsabilizan de manera mutua para obtener resultados sobresalientes.



III. Desarrollo de equipos de alto rendimiento.

OBJETIVOS

- Ser conscientes de la responsabilidad que supone desarrollar equipos de trabajo eficaces.
- Potenciar habilidades de gestión de equipos.
- Conocer y desarrollar diversas herramientas dirigidas a una mejor optimización de la relación líder – colaboradores.

CONTENIDOS

- Grupo vs equipo, ventajas de los equipos de alto rendimiento: la potente combinación de la motivación individual y colectiva.
- Perfil DISC: entender los roles en los equipos para optimizar su funcionamiento.
- Cómo construir y desarrollar sinergias internas dentro del equipo.
- El coaching al servicio del líder, como utilizar el método GROW.
- El feedback efectivo, conversaciones productivas con el método MAOCA.
- Reflexión y autoconocimiento, continua con tu plan de acción: identifica el perfil DISC de los miembros de tu equipo y prepara una matriz de feedback.

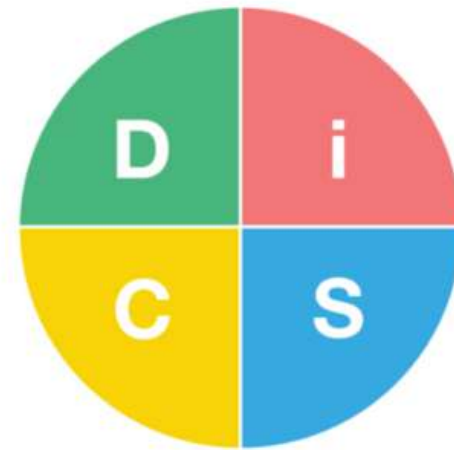


**Recursos
complementarios.**

Ejemplos de recursos complementarios.

Cuestionario DISC Leadership, de evaluación de estilos de comportamiento para líderes (mockup).

alsa



Test de personalidad DISC

Estilo conductual y liderazgo.

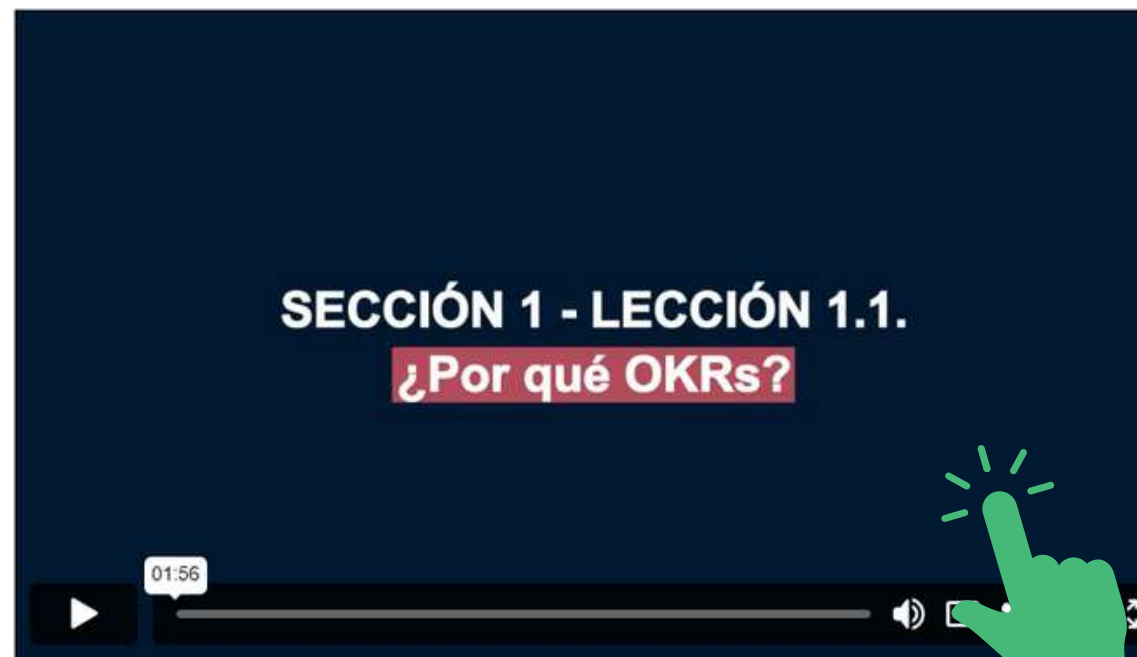
Empezar pulsa Enter ↵



Prueba a hacer clic

Ejemplos de recursos complementarios

Ejemplos de píldoras y recursos tipo "snack", que serán adaptados y customizados a la imagen del cliente.



Prueba a hacer clic

TOMA DE DECISIONES
Snacks

- Al decidir, recuerda...**
 - Reunir toda la información posible.
 - Practicar el autoconocimiento.
 - Buscar alternativas y no aferrarse a una sola decisión.
 - Utilizar el tiempo necesario para tomar la decisión que creas más acertada.
- Equilibra razón y corazón**
Las mejores decisiones se toman siempre **simbolizando la lógica con la emoción**, y la intuición con la experiencia.
- ¡Venca la Decidofobia!**
Aplica el miedo irracional a decidir y asume la responsabilidad de tomar decisiones.

Para compartir

- Cómo tomamos decisiones** - Matthew Wilcox
- Un pequeño empujón** - Richard H. y Cass R. Sunstein
- Pensar rápido, pensar despacio** - Daniel Kahneman

Algo dulce...

- Toma de decisiones** - Univ. Metropolitana - Sharon Morales
- Dos preguntas para tomar buenas decisiones** - BBVA - José Carlos Ruiz
- Tomar decisiones** - Para todos La 2 - Rafael Santandreu

ANÁLISIS Y RESOLUCIÓN DE SITUACIONES COMPLEJAS

Learning Snacks

¿Cómo gestionar la incertidumbre?

CAOS INTERNO
¿Quiero estar mejor?

SI
Gestionar las emociones

NO
Disminuir la preocupación

SIGUE IGUAL

EFFECTO DESCOMPRESIÓN
Mayor claridad y entendimiento

2 LA PARTE EMOCIONAL
La parte sensible e intuitiva

4 LA PARTE ESPIRITUAL
Da sentido a tu vida

6y enredar



Plan de Acción Individual.



Llevémoslo a la acción.

El trabajo progresivo de retos que ayuden al análisis interno, llevará a los participantes a evaluar sus puntos de mejora y la situación actual de sus equipos, conociendo sus estilos conductuales y con ello **trazar un plan de acción adecuado al logro de objetivos de mejora.**

CONTENIDOS

- Análisis y evaluación de los retos trabajados en las sesiones anteriores.
- Selección y clasificación de los puntos a trabajar en nuestro plan de acción con la herramienta de Gemba walks, como acompañamiento al cambio.
- Determinar por medio de ejercicios estructurados, el plan de acción que ayude a los participantes a pasar de una situación actual a una objetivo, apoyándonos de una kata de mejora.



 **Medición final.**



MULTIPLICITY.

HERRAMIENTA DE EVALUACIÓN DE COMPETENCIAS

- Es un modelo de valoración integral a través de un **sistema de evaluación por competencias online** para procesos de desarrollo del talento, que cuenta con un elevado rigor metodológico avalado por la Universidad Complutense de Madrid.
- Nos permitirá evaluar las competencias vinculadas con el liderazgo **a través de casos situacionales**.
- Nos proporcionará un detallado **informe de cada participante**, que nos permitirá visualizar su nivel competencial como fortalezas y oportunidades, configurándose así como un excelente complemento del plan de acción individual desarrollado por el propio participante.



 **Conoce a
nuestro equipo.**

José Antonio Royón

zinkgular



Perfil profesional

Ha acumulado más de 6000 horas impartidas en más de 600 formaciones a lo largo de 30 años. en el mundo de las habilidades directivas, comunicación influyente, experiencia de cliente y power skills; para empresas como Banco de España, Bankia, Banco Santander México, Ferrovial, FCC, Mercadona, Carrefour, Ikea, Leroy Merlin, Nokia Spain, QuirónSalud, Saeta Yield, Isla Mágica, Baker&McKenzei, SFM, Ardemans Piage y ENDESA.

Educación

- Coach certificado por la ICF.
- Asesor Financiero acreditado por la FEF-EAF.
- Licenciado en Administración y Dirección de Empresas (ICADE).

Experiencia

- Consultor y Formador Senior de ZINKGULAR
- Docente de Human Resources Management en el Centro de Estudios Garrigues, UAX y University MSMK.
- Colaborador de las Cámaras de Comercio de Madrid y Ceuta

"Me comprometo con mi trabajo, aportando valor, enfoque práctico, experiencia y entusiasmo en los proyectos en los que me embarco."

Santiago Antón



Perfil profesional

Con más de 10 años de experiencia en el diseño e impartición de cursos formativos, tanto en formato presencial como online, este Santiago se ha centrado en potenciar habilidades directivas, personales e interpersonales en diversas áreas. Su enfoque ha sido la formación en liderazgo, motivación, trabajo en equipo, comunicación y atención al cliente. Ha logrado diseñar e implementar programas que han contribuido al crecimiento y desarrollo de muchas personas y empresas como: Endesa, FCC, Ferrovial, Nokia, Yum o Canal de Isabel II, entre otros.

Educación

- Coach certificado por la ICF.
- Master en Recursos Humanos, Organización, planificación y Gestión del Talento.
- Experto en Comunicación No Verbal
- Experto en Comunicación Aplicada.

Experiencia

- Project Leader en Zinkgular.
- Consultor de Servicios Corporativos en la UNIR.
- Técnico de Formación en Konecta.

“Mi pasión es trabajar con las personas ayudando a desarrollar el talento en las organizaciones.”



Javier González de Herrera

zingular



Perfil profesional

Más de 15.000 profesionales a sus espaldas como formador y en procesos de acompañamiento a personas y entidades. Han pasado por sus manos Directivos, Mandos y profesionales de entidades como Airbus, Clece, Burguer King, Orange, Caja Rural, Carbures, Pioneer y un sinfín de grandes, pequeñas y medianas empresas.

Educación

- Máster en Dirección de Recursos Humanos y Organización.
- Experto en Coaching Personal, Ejecutivo y de Equipos.
- Técnico Superior de Prevención de Riesgos Laborales.

Experiencia

- Director de Cátedras de Desarrollo Directivo y de Transformación Colaborativa.
- Profesor colaborador Homologado de la Escuela de Organización Industrial (EOI) en Estrategia, Habilidades Directivas y RRHH.
- Coordinador del Módulo de RRHH del MBA Oficial de la Universidad de Huelva.
- Profesor Internacional de la Universidad de Piura (Perú).
- Profesor del Instituto de Estudio Cajasol.

"Las personas tienen fortalezas y áreas de mejora, no debilidades"



Inversión.

Inversión.


CONCEPTO	COSTE
PROGRAMA DE DESARROLLO "LIDERANDO DESDE EL COMPROMISO"	5.500 €
SESIONES DE ACOMPAÑAMIENTO INDIVIDUALIZADO (OPCIONAL)	200 € / hora

Incluye:

- Diagnóstico inicial.
- Diseño y/o adaptación del programa.
- Impartición de las sesiones.
- Documentación, materiales didácticos y recursos complementarios.
- Medición de competencias final y diseño del plan de acción individual.

No incluye:

- Desplazamientos fuera de Madrid.
- Impuestos aplicables.

The background of the table and text area features a decorative illustration. It shows four stacks of coins of varying heights, each with a tree growing out of the top. The trees also increase in size from left to right, mirroring the increasing height of the coin stacks. The entire scene is rendered in a monochromatic green color scheme.

Ya confían en nosotros.



Contacta

con nosotros

www.zinkgular.es

hola@zinkgular.es

(+34) 918 257 218



Av. del General Perón 14, Madrid
Paseo de las Delicias nº3, 5, Sevilla